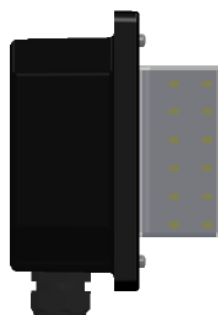
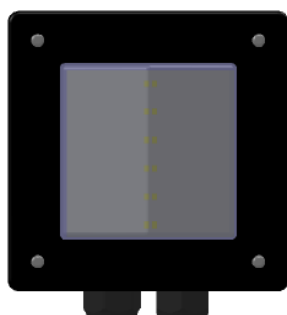


Fiche Produit

Page : 1

Gamme Produit	Tunnel	Désignation Produit	Plot de balisage rehaussé	Nom Produit	Visio-Tunnel
------------------	---------------	------------------------	--------------------------------------	----------------	---------------------



Fonction & Implantation	<p>Conformément au Programme Fonctionnel des besoins, afin d'assurer un balisage lumineux en cas d'incendie, des plots de jalonnement, constitués de plots double face à diodes électroluminescentes, seront répartis tous les 10 m sur chaque piédroit à 1 m de hauteur.</p> <p>Les tunnels sont équipés de ce dispositif :</p> <ul style="list-style-type: none">• un ensemble de plots jaunes répartis tous les 10m• un plot bleu intercalé selon spécificités du tunnel.
CARACTERISTIQUES GENERALES	
Dimension	130x120x90
Revêtement/ peinture	Matériaux composites : <ul style="list-style-type: none">○ LEXAN 2814R (Boitier rehaussé et enjoliveur) ⁽¹⁾○ LEXAN 925A-110 (Verrine prisme)
PERFORMANCES MECANIQUES	
Matériau & Résistance	<p>A la corrosion et à l'oxydation :</p> <ul style="list-style-type: none">○ Matériaux composites ⁽²⁾ <p>Aux contraintes mécaniques, d'humidité et aux vibrations</p> <p>Surfaces et contours nets limitants les incrustations et les dépôts</p> <p>Non propagateur de la flamme, zéro halogène et non toxique :</p> <ul style="list-style-type: none">○ Classement M1 et/ou UL94V0. <p>Classement IP et IK :</p> <ul style="list-style-type: none">○ Résistance aux impacts EN 62262 : IK 10○ Indice de protection EN 60529 : IP67
INSTALLATION	
Fixation	Deux trous de fixation diamètre M5 sur fond du boitier rehaussé ⁽³⁾ .
Montage	En piédroit

J. PAUL VEZON
EQUIPEMENTS

Parc de la Mothe - 03400 Yzeure - France
Tel: (33) 04.73.35.14.02 - Fax : (33) 04.73.35.16.19
@ : contact@jpaulvezon-equipements.fr



S.A.S au capital de 87 000 Euros - RCS Cusset 402 378 897 - SIRET 402 378 897 00035 - APE 2790 Z

Fichier : PBB2017-Tunnel.doc - Date : 02-2017 - Indice 00

<http://www.jpve-signalisation.com/>

Fiche Produit

Page : 2

Gamme Produit	Tunnel	Désignation Produit	Plot de balisage rehaussé	Nom Produit	Visio-Tunnel
------------------	---------------	------------------------	--------------------------------------	----------------	---------------------

Câblage	Entrée/Sortie de câbles : <ul style="list-style-type: none">• Par PE M20 - Polyamide 6/6 – UL 94 V0⁽⁴⁾• Câblage réalise dans le boitier rehaussé par l'intermédiaire d'un bornier permettant le raccordement de câble de section au moins égale à 6 mm²
Maintenance	Changement de la partie lumineuse.

PERFORMANCES ELECTRIQUES

Alimentation	Selon le besoin client. Deux choix à disposition : <ul style="list-style-type: none">• 24 Volts AC - 50Hz⁽⁵⁾• 230 Volts AC - 50 Hz
Puissance	Inférieure à 1,5 V.A pour l'ensemble des plots (couleur et nombre de LED)
Isolation électrique	Classe 2
Température d'utilisation	-25° C à +70° C
Séquence d'éclairage	Fixe 24/24 ⁽⁶⁾

PERFORMANCES COLORMETRIES ET PHOTOMETRIES

Points lumineux	LED jaune ou LED bleue ⁽⁷⁾
LED	LED <ul style="list-style-type: none">• Angularité : 120°• Technologie CMS (Composant Monté en Surface)

SPECIFICATIONS PARTICULIERES

MTBF (fonctionnement 24H/24H)	>100 000 heures
Commande	Par ligne alimentation

SPECIFICATIONS PARTICULIERES MECANIQUES

Boulonnerie	Acier INOX A4
Ouverture/ fermeture	Par 4 vis M3 sur face avant

OPTIONS

J. PAUL VEZON
EQUIPEMENTS

Parc de la Mothe - 03400 Yzeure - France
Tel: (33) 04.73.35.14.02 - Fax : (33) 04.73.35.16.19
@ : contact@jpaulvezon-equipements.fr



S.A.S au capital de 87 000 Euros - RCS Cusset 402 378 897 - SIRET 402 378 897 00035 - APE 2790 Z


Fichier : PBB2017-Tunnel.doc -Date : 02-2017 – Indice 00

<http://www.jpve-signalisation.com/>

Fiche Produit

Page : 3

Gamme Produit	Tunnel	Désignation Produit	Plot de balisage rehaussé	Nom Produit	Visio-Tunnel
------------------	--------	------------------------	------------------------------	----------------	--------------

(1)	Revêtement et peinture	RAL selon besoin (Ex : RAL9001, RAL6024, etc....)			
(2)	Matériau	<ul style="list-style-type: none">Le boîtier rehaussé et son couvercle peuvent être réalisés en INOX 316 L ou Aluminium peint			
(3)	Fixation	<ul style="list-style-type: none">Accroche murale en dehors du boîtier rehausséPlaque de propreté devant ou derrière le plot (Inox, Composite type ALUPANEL, etc....)			
(4)	Câblage	<ul style="list-style-type: none">Presse étoupe en laiton nickelé ou autresConnecteur 2 pointsDisposition des entrées de câblage			
(5)	Alimentation	<ul style="list-style-type: none">Possibilité de fournir une alimentation 230Vac/24Vac (une alimentation pour 10 plots)			
(6)	Séquence d'éclairage	<ul style="list-style-type: none">Possibilité de fournir un automate pour réaliser un chenillard sur les plots en pourtour des Issues de Secours (Commande de 8 à 11 plots de part et d'autre de l'IS) pour les plots en version 24 Vac			
(7)	Points lumineux	<ul style="list-style-type: none">D'autres couleurs peuvent être utilisées sur l'ensemble des deux faces ou uniquement sur une face Nombre de LED par face :<ul style="list-style-type: none">o 12o 18o 24			

J. PAUL VEZON
EQUIPEMENTS

Parc de la Mothe - 03400 Yzeure - France
Tel: (33) 04.73.35.14.02 - Fax : (33) 04.73.35.16.19
@ : contact@jpaulvezon-equipements.fr



S.A.S au capital de 87 000 Euros - RCS Cusset 402 378 897 - SIRET 402 378 897 00035 - APE 2790 Z

Fichier : PBB2017-Tunnel.doc -Date : 02-2017 - Indice 00

<http://www.jpve-signalisation.com/>